

Avance® Solo

Avance Solo est un système de traitement des plaies par pression négative à usage unique portable¹ qui vise à favoriser la cicatrisation ininterrompue, améliorer la mobilité du patient et réduire les complications sur le site opératoire. Il est indiqué pour les incisions chirurgicales fermées (ciNPT) et les plaies ouvertes (dNPWT).

Une thérapie continue et efficace. Sans aucun compromis.

1) Pompe

- Contrôle la pression pour délivrer une pression négative continue de -125mmHg².
- Les alarmes visuelles et sonores (en cas de perte d'étanchéité, blocage et piles faibles) permettent de résoudre rapidement les problèmes^{2,3}.
- Portable et légère, pour un impact minimum sur la mobilité du patient^{2,4}.

2) Réservoir de 50ml

- L'excès d'exsudat est transporté vers le réservoir⁵.
- Vise à réduire le risque de saturation du pansement⁵.
- Le réservoir peut être remplacé par un clinicien, un soignant non professionnel ou le patient lui-même^{6,7}.

3) CFM Technology™

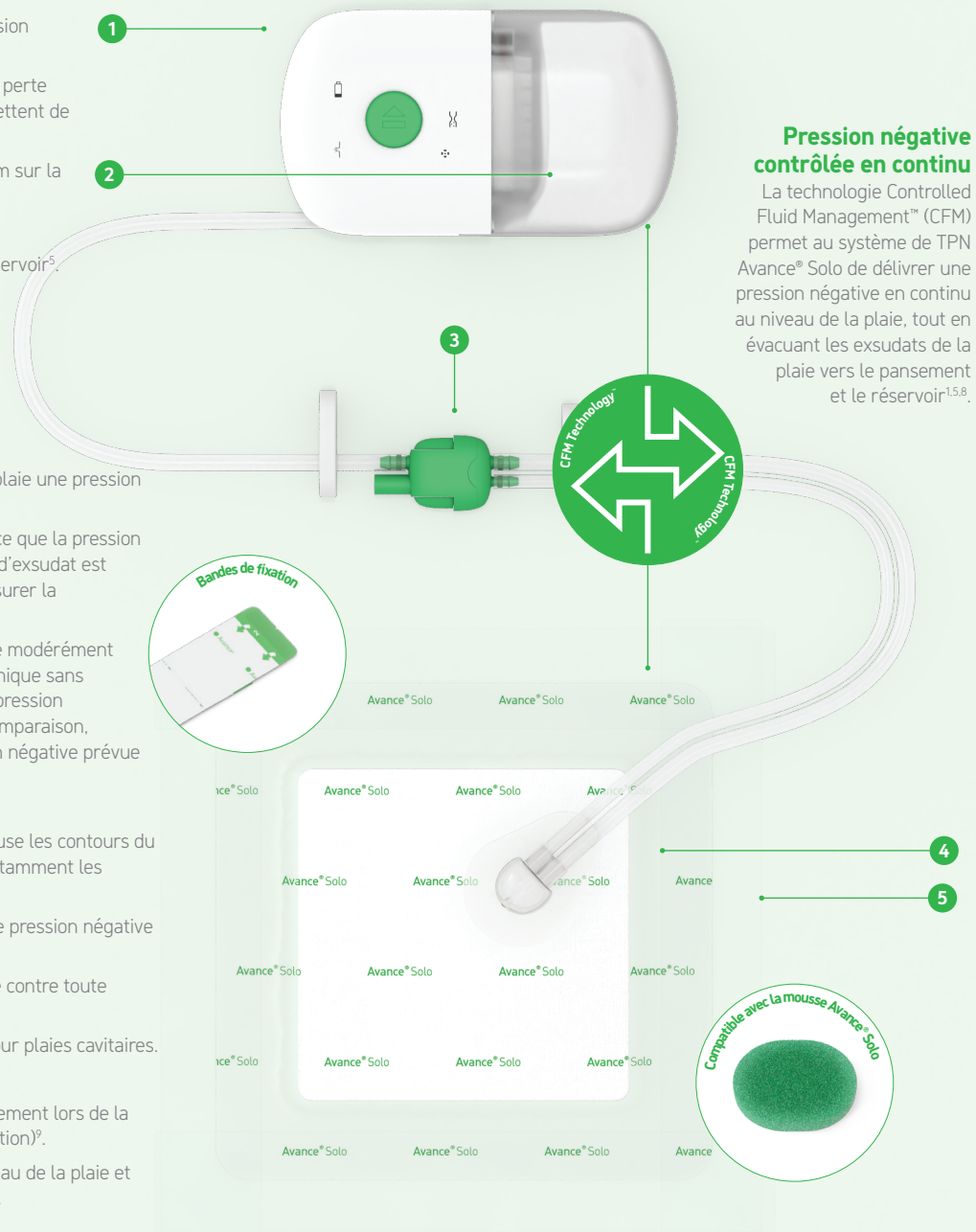
- L'entrée d'air contrôlée assure au lit de la plaie une pression négative continue sans compromis^{5,8}.
- L'activation répétitive de la pompe veille à ce que la pression négative soit maintenue tandis que l'excès d'exsudat est transporté vers le réservoir distal afin d'assurer la continuité d'une thérapie efficace^{2,5,9}.
- Dans un modèle de plaie simulant une plaie modérément exsudative, les systèmes de TPN à usage unique sans réservoir ont montré une diminution de la pression négative prévue après 1,5 à 2,5 jours. En comparaison, Avance Solo a délivré en continu la pression négative prévue jusqu'à 7 jours¹⁰⁻¹².

4) Pansement à bords et mousse

- Pansement multicouche absorbant qui épouse les contours du corps dans les zones difficiles à panser, notamment les genoux⁹.
- Absorbe l'exsudat même en cas de perte de pression négative et retient les fluides dans le pansement⁹.
- Le film support étanche forme une barrière contre toute contamination bactérienne et virale^{9,13}.
- Mousse en polyuréthane à usage unique pour plaies cavitaires.

5) Interface de contact Safetac®

- Permet de soulever et de réajuster le pansement lors de la pose (avant l'application des bandes de fixation)⁹.
- Réduit la douleur et le traumatisme au niveau de la plaie et de la peau périlésionnelle lors du retrait¹⁴⁻¹⁹.



Pression négative contrôlée en continu

La technologie Controlled Fluid Management™ (CFM) permet au système de TPN Avance® Solo de délivrer une pression négative en continu au niveau de la plaie, tout en évacuant les exsudats de la plaie vers le pansement et le réservoir^{1,5,8}.

Qu'est-ce que la thérapie par pression négative ?

Le thérapie par pression négative (TPN) est une méthode de traitement des plaies par aspiration. Le pansement est étanche et la pompe délivre une pression négative pour évacuer les exsudats et les fl uides hors de la plaie.

Indications



ciNPT - Incisions chirurgicales fermées

La thérapie par pression négative (TPN) est utilisée pour évacuer l'exsudat des incisions fermées après une chirurgie orthopédique (arthroplasties primaires et de révision), cardiothoracique (pontage coronarien et sternotomie), obstétrique/gynécologique (césarienne et hystérectomie abdominale), générale/colorectale (laparotomie et réparation d'une hernie abdominale), vasculaire (incisions de l'aîne) et plastique (reconstruction de la paroi abdominale et mastectomie).



dNPWT - Plaies ouvertes aiguës et chroniques

Le système de TPN Avance Solo est indiqué pour évacuer les exsudats faibles à modérés des plaies chroniques, aiguës, traumatiques, subaiguës et déhiscentes, ainsi que des greffes et des lambeaux.



10cm x 20cm

10cm x 30cm

10cm x 35cm

15cm x 15cm

15cm x 20cm

15cm x 30cm

20cm x 20cm

25cm x 25cm

Gamme Avance Solo

Réf. art.	ciNPT
8881020	Set Avance Solo (10 cm x 20 cm)
8881030	Set Avance Solo (10 cm x 30 cm)
8881035	Set Avance Solo (10 cm x 35 cm)
881020	Pansement 10 cm x 20c m
881030	Pansement 10 cm x 30 cm
881035	Pansement 10 cm x 35 cm
Réf. art.	dNPWT
8880050	Set pomp et réservoir
880050	Réservoirs de remplacement
881515	Pansement 15 cm x 15 cm
881520	Pansement 15 cm x 20 cm
881530	Pansement 15 cm x 30 cm
882020	Pansement 20 cm x 20 cm
882525	Pansement 25 cm x 25 cm
882000	Mousse pour combler les cavités
Réf. art.	Accessoires Avance Solo
890001	Sac de transport - petit modèle 15 x 12 x 3,5cm
890002	Sac de transport - grand modèle 30,5 x 14,5 x 7,5cm
5105100	Coffret de nuit

Son pulsatile régulier

Le fonctionnement régulier de la pompe Avance Solo garantit que l'exsudat est constamment transporté vers le réservoir et que le vide est maintenu au niveau prévu^{2,5,9}.

Précautions

Consultez votre prestataire de soins si vous rencontrez un problème, comme des saignements, une hausse de tension ou une panne de l'appareil. Pour les avertissements et mesures de précaution, référez-vous au mode d'emploi destiné aux prestataires de soins, inclus dans l'emballage.



Le pansement à bords Avance® Solo se décline en de nombreuses tailles et sous différentes formes. **Scannez le code QR pour trouver la gamme disponible dans votre région. www.avancesolo.be/fr-be/**

Références: 1. Avance Solo CMM Data on file (ref 18). 2. Avance Solo CMM Data on file (ref 15). 3. Avance Solo CMM Data on file (ref 16). 4. Avance Solo CMM Data on file (ref 24). 5. Avance Solo CMM Data on file (ref 10). 6. Avance Solo CMM Data on file (ref 13). 7. Avance Solo CMM Data on file (ref 14). 8. Avance Solo CMM Data on file (ref 23). 9. Avance Solo CMM Data on file (ref 17). 10. Anette Svensson Henriksson. Single use negative pressure wound therapy (sNPWT) system with controlled fluid management technology – an evaluation of performance. Wounds International 2021, Vol 12 Issue 4. 11. PICO 7 IFU Doc # 18701577 12822, Date of issue; 2018-03, PICO 14 IFU Doc # 18505254 22308, Date of issue; 2019-12. 12. Avelle IFU Doc # SI22 16F, Date of issue; 2019-01. 13. Avance Solo CMM Data on file (ref 11). 14. Van Overschelde, P. et al. A randomised controlled trial comparing two wound dressings used after elective hip and knee arthroplasty. Poster presentation at 5th Congress of the WUWHs, Florence, Italy, 2016. 15. Silverstein P. et al. An open, parallel, randomized, comparative, multicenter study to evaluate the cost-effectiveness, performance, tolerance, and safety of a silver-containing soft silicone foam. Journal of Burn Care and Research, 2011. 16. Gee Kee E.L. et al. Randomized controlled trial of three burns dressings for partial thickness burns in children. Burns, 2014. 17. David F. et al. A randomised, controlled, non-inferiority trial comparing the performance of a soft silicone-coated wound contact layer (Mepitel One) with a lipidocolloid wound contact layer (UrgoTul) in the treatment of acute wounds. International Wound Journal, 2017. 18. Patton M.L. et al. An open, prospective, randomized pilot investigation evaluating pain with the use of a soft silicone wound contact layer vs bridal veil and staples on split thickness skin grafts as a primary dressing. Journal of burn care & research, 2013. 19. Bredow J. et al. Randomised clinical trial to evaluate performance of flexible self-adherent absorbent dressing coated with silicone layer after hip, knee or spinal surgery in comparison to standard wound dressing. Poster presentation at WUWHs Congress, Italy, 2016.

Pour d'autres informations, rendez-vous sur www.molnlycke.be

Mölnlycke Health Care SA, Berchemstationstraat 72 boîte 2, 2600 Berchem (Anvers), Tél: +32(0)3 286 89 50.
Les marques, noms et logos Mölnlycke, Avance et Safetac sont déposés par une ou plusieurs sociétés du groupe Mölnlycke Health Care pour le monde entier. © 2024 Mölnlycke Health Care AB. Tous droits réservés. BFWC00022405

Mölnlycke®